

端开麦：离开固定的座位，发现自己身上的酷儿

每个人身上都有边缘性，接受它，发展它。



设计：郭瑾烨

2022-04-29

少数 小众 端开麦 酷儿 LGBTQIA

欢迎在 SoundOn、KUROX、Spotify、Apple Podcast、Podcast app、Google Podcast 平台上关注

欢迎在 [SoundOn](#)、[KKBOX](#)、[Spotify](#)、[Apple Podcast](#)、[Pocket cast](#)、[Google Podcast](#) 平台上关注我们喔！

在讨论过带有一些本质论色彩的激进女权后，这期我们来讨论带有解构色彩的酷儿理论。酷儿是什么？它是怪胎、古怪的代名词，还是“时髦”的、有一定门槛的“文科黑话”？为什么有的时候酷儿一点都“不酷”？为什么说，其实，每一个人身上，如你我他她它，都有可以挖掘的酷儿性？

酷儿是一个名词，也可以是一个动词（queering，酷儿化）——世界上没有什么是专门为酷儿设计的，所以反而都具有改变和颠覆的潜力。酷儿阅读、酷儿空间、酷儿音乐，如何从无中生有，展开一个多重、多彩又大开脑洞的异世界？在离开了由传统中心设定的框架主干之后，枝叶可以如何生长？而酷儿作为一种思维方式，又如何影响获得幸福的哲学？

我们邀请来三位酷儿，带着满口袋的爱，聊聊她们是如何通过这个理论肯认了自己与周遭的格格不入，又如何打开和舒展自己。

00:20 一起来聊聊酷儿

02:30 “酷儿”的由来

05:15 酷儿和LGBTQIA指向同样的概念吗？

08:41 百合群体的自我认同与Lesbian的不同

11:50 接受暧昧与边缘

12:20 跨性别与酷儿运动之间

14:54 华语体系中，酷儿独有的意涵

17:12 酷儿与种族和阶级

21:50 推荐书Living a feminist life，我们是否需要一种预设的幸福

24:39 酷儿在我们的文化与创作中

29:55 酷儿作为一个动词

40:00 酷儿创作者在文化中的位置

46:18 我们的酷儿生活体验

节目内容： 55:40 我们怎样重新找到自己的能量

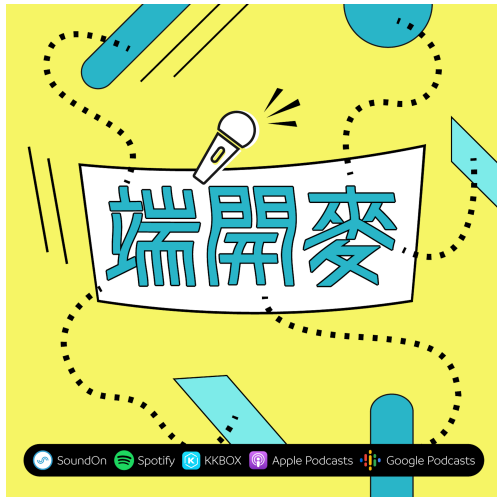
本期音乐：

The Zeppelin, Hundred Mile, Rambling - all by blue dot session

《端开麦》隔周五更新

对节目有话要说、有槽想吐？

等你 call in： podcast@theinitium.com



“端开麦” Podcast节目

出品：端传媒

主持 / 企划：符雨欣、张书玮

本期嘉宾：唐凌、Maggie、宇彤

剪辑：李佳星

宣传：阿铭

设计：郭瑾烨